



# GYMNASSE D'HERBLAY





# GYMNASSE D'HERBLAY

- ▣ Tribune télescopique
- ▣ 10 ensembles couplés
- ▣ Capacité: 748 places à 0,50 m/personne
- ▣ Longueur: 47,30 m
- ▣ Profondeur: 8,90 m
- ▣ Hauteur dernier plancher: 3,36 m
- ▣ Dénivellation: 0,40 m
- ▣ Profondeur de palier: 0,90 m
- ▣ Garde-corps latéraux rabattables
- ▣ Bardages latéraux démontables
- ▣ Confort coques « Novanta 0 »
- ▣ Motorisation intégrée
- ▣ Planchers antidérapants





# GYMNASSE D'HERBLAY







# GYMNASSE D'HERBLAY





# GYMNASSE D'HERBLAY







# GYMNASSE D'HERBLAY





# GYMNASSE D'HERBLAY







# GYMNASSE D'HERBLAY







# GYMNASSE D'HERBLAY





# GYMNASSE D'HERBLAY

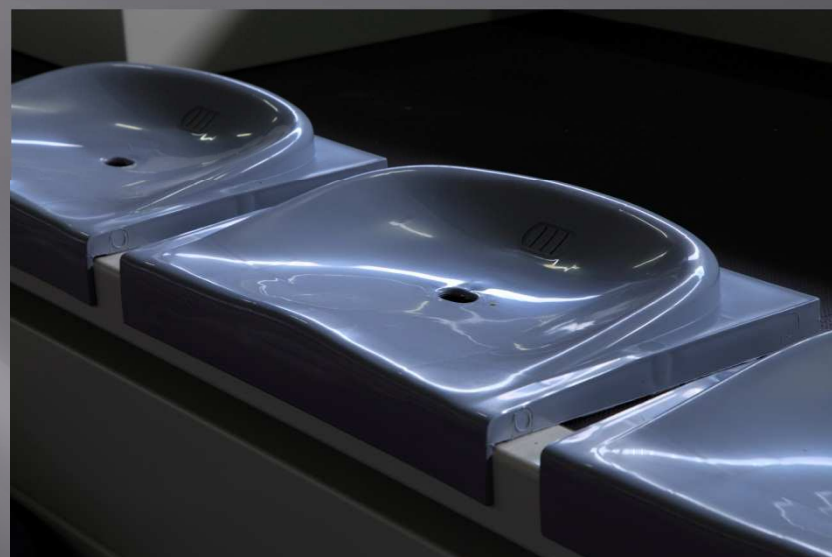
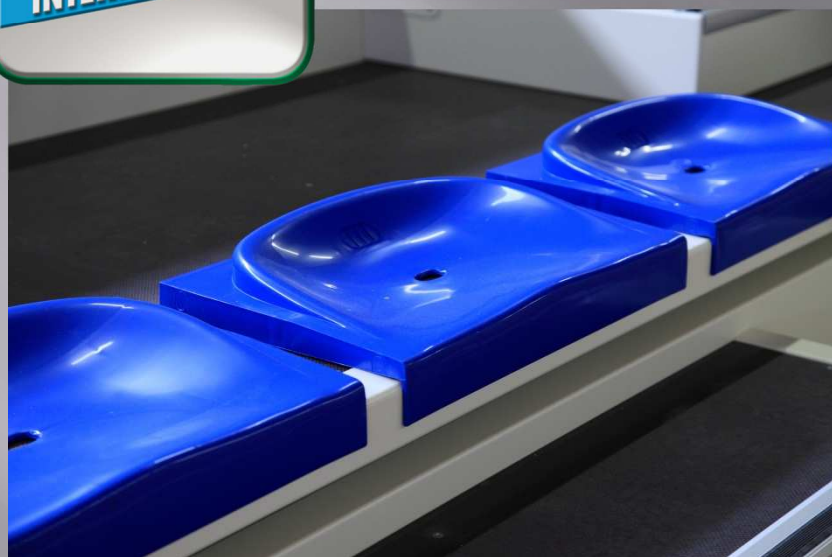


▣ **Garde-corps latéraux rabattables**





# GYMNASSE D'HERBLAY





# GYMNASSE D'HERBLAY

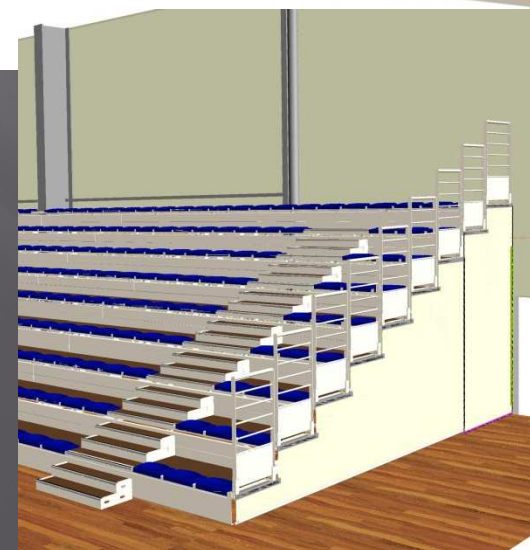
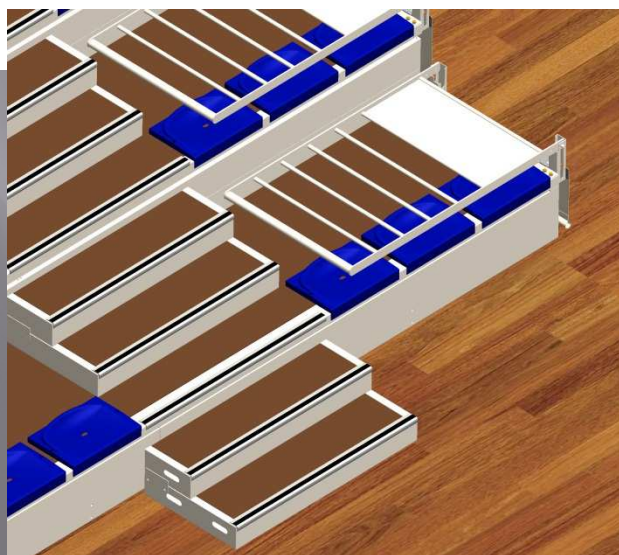
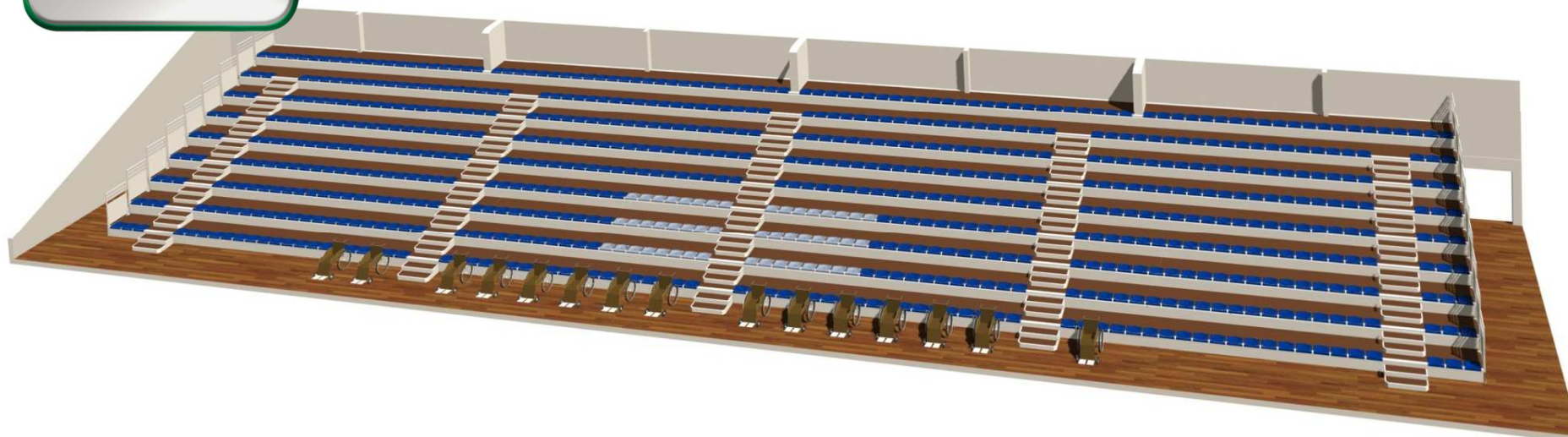


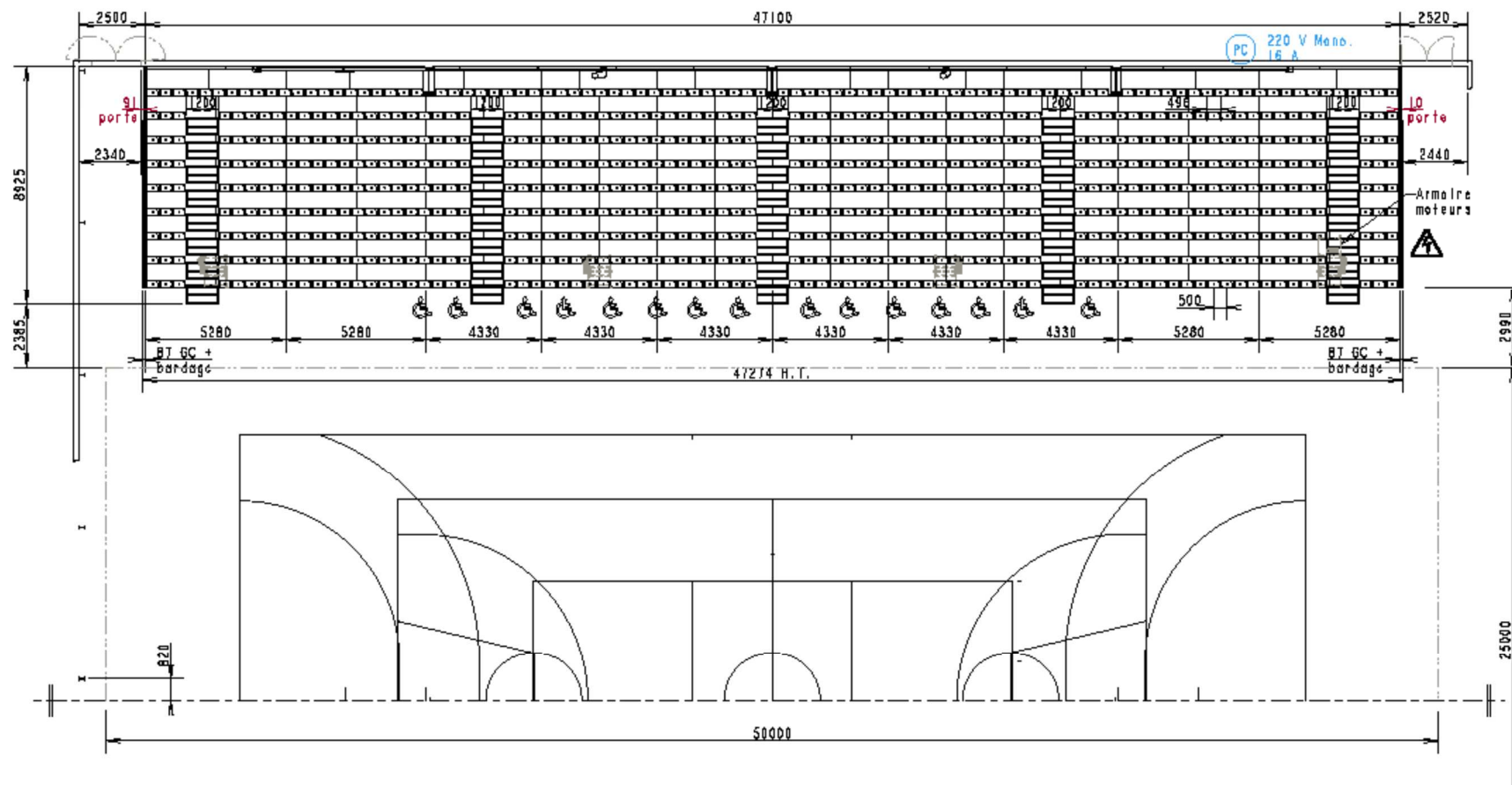
Découpes pour adaptation entre le mur et  
le dernier plancher de la tribune





# GYMNASSE D'HERBLAY





Nombre de rangs : 9  
 Nombre de blocs : 10  
 Hauteur rang I : 400  
 Dénivelé : 400  
 Profondeur : 900  
 Prof. dernier rang : 1100  
 Largeur rangée : 4330 à 5280  
 Empattement rang I : 2400 à 3350

748 Places



MODIFICATIONS	Invl.	Date	Resp.

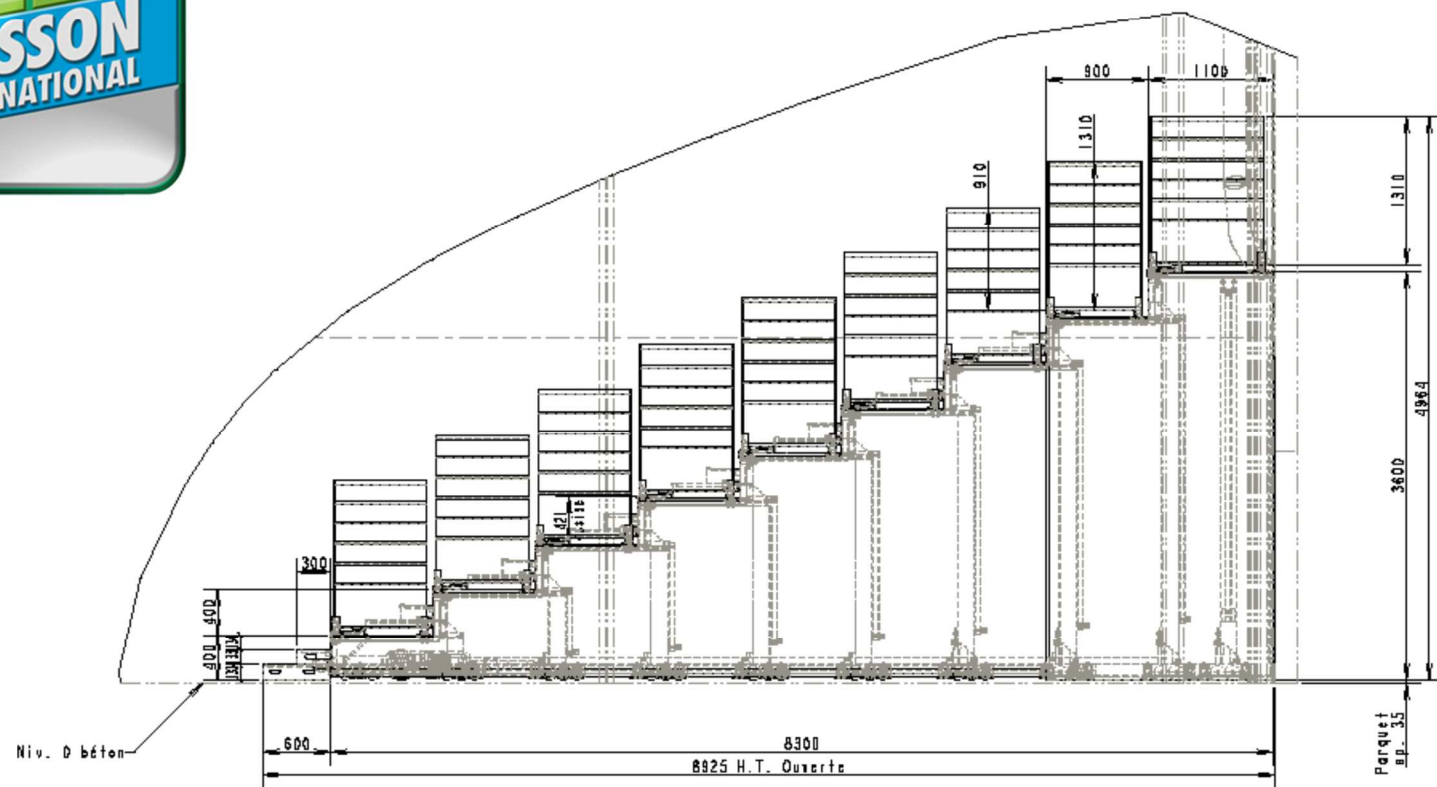
Soudure non cotée: a = épaisseur min. soudure continue sans angle < 45° et rappe 8	
Ref INFOR : TTT-12006-K1	Poids : 30513 kg
	Tolérance générale: ±1

HERBLAY (Socadex)	Nbr :	
TRIBUNE TÉLESCOPIQUE		
VUE DE DESSUS		
Dessinateur : JSC/urrier	Date : 19-Jun-12	Ech : 1:150
Affaire : 12006	Plan N° : 001	Plan : Conceptuel



Ce plan est notre propriété et ne peut être reproduit sans notre accord écrit. This drawing is our own property and can't be reproduced without our written authorization.





MODIFICATIONS	Invl.	Date	Resp.

Soudure non cotée: a = épaisseur min. soudure continue sans angle < 45° et rappe 8	Poids : 30513 kg
Ref INFOR : TTT-12006-K1	Tolérance générale: ±1

HERBLAY (Socadex) TRIBUNE TÉLESCOPIQUE		Nbr :	
VUE DE CÔTÉ			
Dessinateur : JSC	Date : 19-Jun-12	Ech : 1:40	Fait : 42
Affaire : 12006	Plan N° : 002	Plan : Concept	Revision/Version : A/1

Ce plan est notre propriété et ne peut être reproduit sans notre accord écrit. This drawing is our own property and can't be reproduced without our written authorization.



Limite parpaings / Habillage  
ne rien fixer au dessus

Nlv. 0 béton

2000  
2025 H.T. Repliée


Fond mur

Parquet  
EP. 35

3015

MODIFICATIONS	Invl.	Date	Resp.

Soudure non cotée: a = épaisseur min. soudure continue sans angle < 45° et repère S	Poids : 30513 kg
Ref INFOR : TTT-12006-K1	Tolérance générale: ±1

HERBLAY (Socadex) TRIBUNE TÉLESCOPIQUE		Nbr :	
VUE DE CÔTÉ REPLIÉE			
Dessinateur : JSCARRIER	Date : 14-Jun-12	Ech : 1:30	Fait par : AG
Affaire : 12006	Plan N° : 003	Plan : Conception	Revisé/Vérifié : A11

Ce plan est notre propriété et ne peut être reproduit sans notre accord écrit. This drawing is our own property and can't be reproduced without our written authorization.